

04/2021

debulletin

**Editorial vum
Patrick Remakel**
Vun der Konscht
e gudde Chef ze sinn !

Actions SNE
Concours 2021

« Kanner - virun d'Dier ! »
Ee Plädoyer -
Eng Invitatioun vum Pierre Mischo

**Mit Kindern
kompetenzorientiert
über Lernen sprechen**
Buchtipp vum Vanessa Schetgen



sne

syndicat
national des
enseignants
cgfp

**Fir lech,
mat lech,
zesumme
méi staark!**

- 02** **Editorial vum Patrick Remakel**
Vun der Konscht e gudde Chef ze sinn !
- 06** **Actions SNE**
Concours 2021
- 10** **« Kanner - virun d'Dier ! »**
Ee Plädoyer - Eng Invitatioun vum Pierre Mischo
- 14** **SNE Seniors**
Bistrot littéraire mam Roland Meyer
- 24** **Mit Kindern kompetenzorientiert**
über Lernen sprechen
Buchtipp vum Vanessa Schetgen

Éditorial

Vun der Konscht e gudde Chef ze sinn !

Viru Kuerzem huet an der Chamber en Debat stattfont mam Thema: Ass de Beruff vum Enseignant nach interessant genuch?

Déi gréissten Oppositionspartei zitt déi selwecht Conclusioun ewéi den SNE/CGFP, dee schonn zënter ganz Laangem bemängelt: NEEN, de Beruff vum Enseignant ass net méi attraktiv genuch!

Wär den Enseignantsberuff nämlech nach ëmmer bei eiser Jugend beléift genuch, da géife mir keng Penurie am « Enseignement fondamental » kennen a mir bräichten och net op déi sougenante Quereinsteiger zeréckzegräifen.

Dann hätte mir genuch Studenten, déi de Wee vun engem Studium an Erzéiungswëssenschaft geifen aschloen, mir kréiche genuch diploméiert Léierpersonal a mir missten eise Beruff an eisen Diplom net bradéieren.

Elo leeft d'Mesure vun de Quereinsteiger geschwënn aus, a schonn elo gëtt op politeschem Niveau iwwert eng nei Form vu Quereinsteiger nogeduecht.

Dëst ass sech d'Saach awer da wierklech ze einfach gemaach!

Hätt de MENJE nämlech seng Hausaufgaben an deene leschte Jore gemaach, da wär den Enseignantsberuff haut sécherlech méi attraktiv a mir hätten d'Penurie warscheinlech bedeitend reduzéiere kënnen. Mee guer näscht ass geschitt fir déi jonk Leit erëm fir den

Enseignantsberuff ze begeeschteren an och um Terrain sinn d'Weichen net esou gesat gi fir de Beruff méi unzéiend ze maachen.

Schonn zënter Laangem huet den SNE/CGFP dem Ministère eng Rei Mesurë proposéiert fir den Enseignantsberuff nees méi attraktiv ze maachen:

- d'Schoulhaale muss nees d'Kärgeschäft vun der Léierein a vum Schoulmeeschter ginn;
- den administrativen Opwand muss op e strikte Minimum reduzéiert ginn;
- mir brauche méi eng séier an onbürokratesch Hëllef fir d'Kanner mat spezielle Besoinen;
- mir brauchen de Réckhalt an d'Ënnerstëtzung vun den Direktiounen;
- mir brauchen an deem Kontext manner Kontroll a méi Vertrauen an d'Enseignanten;
- et ass noutwendeg, eng Recrutementscampagne mam Zil, eise Beruff ze promovéieren, ze lancéieren;
- de Recrutement fir eise Beruff muss op Masterniveau geschéien;
- d'Zuel vu Leit, déi op der uni.lu ugeholl gi fir e Studium an Erzéiungswëssenschaften z'absolvéieren, muss erop gesat ginn, ouni dass et zu engem « Nivellement vers le bas » kënnt.

Eng Partie vun dese Mesurë sinn dann och um Krautmaat diskutéiert ginn.

Déi Pisten, déi do an den Diskussiounen opgeworf goufen, sinn awer net nei.



Neen, den SNE/CGFP huet dës Mesurë scho jorelaang gefuerdert.

Mee näscht, guer näscht ass an deem Domaine geschitt!

Wäertvoll Zäit ass verluer gaangen: de Beruff huet net un Attraktivitéit gewonnen – jo de Contraire ass esouguer de Fall - an d'Penurie konnt och net reduzéiert ginn. De MENJE huet sech mat einfache Léisungen, wéi d'Afféiere vun engem parallelen Ausbildungswee (déi sougenante Quereinsteiger), zefridde gi fir den akuten Auswierkung vum der Penurie kuerzfristeg, awer leider net nohalteg, entgëntzewierken. Fir de Rescht huet een de Kapp an de Sand gestach a gehofft, de Problem géif sech, wéi duerch e Wonner, vum selwe léisen.

Wéi vill Respekt d'Regierung fir den Enseignantsberuff iwwreg huet, huet si och an der Fro vun der Impfprioriséierung géint de Covid-19 gewisen. Obwuel d'Ophale vun de Schoulen eng Prioritéit fir d'Regierung war an ee schlussendlech unerkannt huet, dass ee sech an de Schoulen och ustieche kann, ass d'Impfprioriséierung fir d'Enseignanten trotzdeem refuséiert ginn.

An den Ae vum SNE/CGFP en absolute Skandal!

D'Summervakanz kënnt a grouse Schrëtt op eis duer a vill vun eis brauchen déi Vakanz och, besonnesch no engem Joer, wat vun der Pandemie gezeecht war a wat vun all eenzelem Enseignant ganz vill ofverlaangt huet.

Vill Enseignantë kënnen einfach net méi.

Si si platt, ausgelaugt, um Enn vun hirer Belaaschtungsgrenz ukomm a brauche Rou. D'Enseignanten hu sech aus vollster Iwwerzeegung fir hire Beruff entscheet a si begeeschtert, mat de Kanner ze schaffen.

Leider geréit dës Aufgab, d'Aarbecht mat de Kanner, ëmmer méi an den Hannergrond. Et ass och net déi Aarbecht, déi d'Enseignantë midd mécht, mee alles dat, wat ronderëm derbäi kënnt a wat näscht mat dem eigentleche Schoulhalen ze dinn huet. Doderniewent kënnt et ëmmer méi dacks zu Konfliktsituatiounen an der Schoul, déi den Enseignant zum Deel staark belaaschten.



Dofir kommen ech gären op eng vun deenen uewe genannte Pisten zeréck:

D'Enseignantë brauchen de Réckhalt an d'Ënnerstëtzung vun den Direktiounen.

Ouni dat elo wëllen op all Direktioun ze bezéien, gëtt dës Thematik an den Ae vum SNE/CGFP ëmmer méi zu engem Problem.

Vill Enseignantë fille sech net genuch vun hirer Direktioun ënnerstëtzt an des Ëfteren am Stach gelooss. Jo, heiansdo fille si sech esouguer kujeniert! Eng Rei vun Enseignantë ginn de Verdacht net lass, dass hire Chef wéineg Respekt virum Enseignant a senger Aarbecht huet. An dobäi ass déi Aarbecht ganz usprochsvoll a verlaangt dem Enseignant ganz vill of. Den tèschemënschleche Plang ass awer ee vun den Hauptpilieren am Beräich vun der Personalféierung. Enseignantë mussen a wëllen motivéiert a wäertgeschätzt ginn.

Mee et geet nach schlëmmer: Et ginn esouguer Enseignanten, déi sech vun hirer Direktioun ënner Drock gesat spieren, sech esouguer harceléiert fillen. Leider héiere mir och vu Memberen, dass verschidden Direktiounen anscheinend nëmmen doduerch funktionéieren, dass si e Klima vun Angscht schafen an dass d'Enseignantë sech systematesch ënner Drock gesat fillen. Dat gëtt eis ze denken an et muss endlech thematiséiert ginn! Et ginn also, wéi et schéngt, Problemer a verschiddenen Direktiounen, besonnesch wat déi sozial Kompetenzen vu verschiddenen Direktionsmemberen ubelaangt.

De MENJE muss dat och elo endlech erkennen an schnellstméiglech handelen. Dëst ass de MENJE senge Leit um Terrain, sengen Enseignanten, schëlleg.

An den Ae vum SNE/CGFP mussen d'Direktiounen hir Enseignantë bei Problemer ënnerstëtzen, hinnen hëllef, hinnen den néidege moralesche Réckhalt ginn a si a schwéiere Situatiounen probéieren erëm opzebauen.

E gudde Chef erkennt een dorunner, dass e sech fir deem anere seng Aarbecht interesséiert, deen aneren



eescht hält, ëmmer en oppent Ouer huet, engem zur Säit steet, wann ee Problemer huet an engem a schwéiere Momenter de Réck stäipt.

Dat sinn d'Qualitéite vun engem gudde Chef!

Als Chef huet een nämlech net nëmme Rechter, mee och Flichten.

Esou wéi all Kand e Recht op e gudden Enseignant huet, huet och all Enseignant e Recht op eng gutt funktionéierend Direktioun an op e gudde Chef.

Am Numm vum SNE/CGFP wënschen ech lech alleguerten eng wuelverdénngen, erhuelsam a flott Vakanz.

Patrick Remakel,
President vum SNE/CGFP



Patrick Remakel,
President SNE/CGFP

Concours 2021

An der Stad, zu Walfer an um Belval huet de SNE/CGFP de KandidatInnen vum Concours 2021 den 2. Juli 2021 fest d'Daume gedréckt an hinnen zum Ofschloss vun hirem leschten Exame gratuléiert. Mir wënschen hinne vill Erfolleg op hirem weidere Wee.



**Fir lech,
mat lech,
zesumme
méi staark!**



LUXDIDAC TRAMSSCHAPP 2021 28.-30.9.

📍 **TRAMSSCHAPP** | 49, rue Ermesinde | L-1469 LUXEMBOURG

organisée par : SNE/CGFP et
FÉDUSE/ENSEIGNEMENT-CGFP

- *FOIRE du MATÉRIEL DIDACTIQUE :*
Exposants nationaux et internationaux
- *CONFÉRENCES et WORKSHOPS :*
Formations continues prioritaires

www.sne.lu
BOOK FAIR
for teachers,
parents
and students
www.feduse.net

Certificat Covidcheck valable obligatoire. Possibilité d'effectuer un autotest sur place.



Heures d'ouverture :

28.09.2021 de 13h00 - 20h00

29.09.2021 de 13h00 - 18h00

30.09.2021 de 13h00 - 18h00

Cumul vum « Supplément de traitement » a vun der « Majoration d'échelon pour poste à responsabilités particulières » :

D'« Cour administrative » huet elo definitiv tranchéiert !

Vill Léierinnen a Schoulmeeschteren, déi zënter 2 Joer oder méi laang de leschten Echelon vum Grad E5 erreecht haten, ware verwonnert – jo, esouguer rosen -, dass si hire « Supplément de traitement » vun 20 Punkten ewech geholl kruten, ab deem Moment wou si eng « Majoration d'échelon pour poste à responsabilités particulières » vun 22 Punkten kritt hunn.

Déi Majoratioun hu si zegutt, well si bestëmmte Funktiounen am « Enseignement fondamental » oder an der « Voie de préparation » vum « Enseignement secondaire général » bekleeden.

Den SNE/CGFP huet dëst - genau esou wéi déi Betreffen - als eng Ongerechtegkeet ëmfonnt a versicht, mam deemolege Minister vun der ëffentlecher Funktioun Dan Kersch eng Léisung ze fannen. De Minister Kersch huet awer net mat sech schwätze gelooss a refuséiert, deene Betreffenen de « Supplément de traitement » an d' « Majoration d'échelon pour poste à responsabilités particulières » gläichzäitig auszebezuelen.

Den SNE/CGFP huet du keng aner Méiglechkeet méi gesinn, wéi déi d'Affär viru Gericht ze bréngen.

Am August 2018 huet eng Member vum SNE/CGFP iwwert hiren Affekt e Recours géint d'Decisioun vum Minister vun der ëffentlecher Funktioun virum Verwaltungsgericht agereecht.

De 17. November 2020 huet d'Verwaltungsgericht en Urteil geholl, wat leider net zu Gonschte vun der Léierin war.

Den interesséierte Lieser fënnt d'Urteil vum Verwaltungsgericht ënnert folgendem Link:

<https://ja.public.lu/40001-45000/41604.pdf>

Géint dësen éischte Jugement ass d'Enseignante de 17. Dezember 2020 an Appell gaangen. Déi zoustänneg « Cour administrative » huet den 1. Juli 2021 leider dat éischten Urteil vum Verwaltungsgericht bestätegt an dem Minister vun der ëffentlecher Funktioun Recht ginn. De « Supplément de traitement » an d' « Majoration d'échelon pour poste à responsabilités particulières » kënnen deemno net matenee cumuléiert ginn. Den SNE/CGFP huet seng Member, déi geklot huet, duerch all Instanze begleet, mee leider konnte mir net dat Resultat erzielen, dat mir eis gewënnscht hunn.

Den Detail vum Arrêt vun der « Cour administrative » gitt dir ënnert folgendem Link

<https://ja.public.lu/45001-50000/45386C.pdf>

gewuer.

Onglécklecherweis ass et esou, dass et keng Méiglechkeet méi gëtt a Cassatioun ze goen, well et keng « Voie de recours » géint en Arrêt vun der « Cour administrative » gëtt.

sneeditons.shop

NOUVEAUTÉS

Matériel didactique 2021-2022



sne syndicat national des enseignants cgfp

sne éditions

« Kanner - virun d'Dier ! »

Ee Plädoyer - Eng Invitatioun

Auteur : Pierre Mischo

Dës Plattform stellt sech zesummen aus enger Partie Leit, déi sech asetze fir eng Schoul, déi méi no bei de Kanner ass, méi no am konkrete Liewen, méi no bei der Natur. Eng Schoul, déi virun d'Dier geet.

Mir stelle fest:

- dass vill Kanner an eisen traditionellen öffentleche Schoule Schwierigkeeten hunn, sech di néideg schoulesch Kompetenzen unzëeegnen
- dass d'Kanner ëmmer méi de Besuch zur Natur an hirer eegener Ëmgéigend verléieren (Verinselung)
- dass d'Kanner ëmmer manner kreativ ginn, manner Gedold hunn, hir Frustratiounstoleranz an Opmierksamkeetsdauer erofgeet a si permanent Input musse kréien, wat se solle maachen
- dass d'Schéier vun de Kanner hire kognitiven, sozialen, motoreschen, emotionale Fäegkeeten a Besoinen ëmmer méi breet ausernee geet an den Unterrecht dofir ëmmer méi differenziéiert bis bal individualiséiert gestalt muss ginn
- dass dat lescht Joer enorm vill nogeduecht an diskutéiert ginn ass iwwer Gesondheet, Schoulorganisatioun an digital Forme vu Schoulhalen, awer wéineg iwwer Pedagogik
- dass den aktuelle Plan d'études fir de Fondamental an och de Cadre de référence fir d'Maison Relais net explizitt d'Erausgoe mat de Kanner froen
- dass vill EnseignantEn no alternative Léiermethoden a Raim sichen, déi fir d'Kanner a fir si méi motivéierend, attraktiv, ofwiesslungsräich sinn, méi

no um Liewe sinn an doduerch och zu bessere Resultater féiere kënnen

- dass an der Natur vum Kand Bewegung, Aktioun, Erliewen, Gefiller, Spillen asw. eng ganz grouss Roll spillen
- dass d'Dokteren alle Kanner, grad am Alter vun der Grondschoul, recommandéieren, sech méi ze bewegen a méi un d'fréisch Loft ze goen, fir Haltungsschied, Obesitéit, Kreeslafproblemer asw. esou wäit wéi méiglech ze verhënneren
- dass a Corona-Zäite wuel vill EnseignantE profitéiert hunn, vun de Constraints an och vum gudde Wieder, fir Schoul dobaussen ze halen an doduerch eng Opbrochstëmmung entstanen ass, awer nach laang net all Kanner kënnen dovunner profitéieren
- dass d'Erausgoe fir vill Klassen aus dem 1. a muncher aus dem 2. Zykel zur Normalitéit gehéiert, dass d'Klassen aus den Zyklen 3 a 4 awer vill manner aus dem Schoulgebai erausginn
- dass et eng Rei Zentre fir naturpedagogesch Offeren hei am Land gëtt, wou et awer u Concertatioun, resp. un Iwwersichtlechkeet feelt
- dass naturpedagogesch Offeren nieft der Schoul net vun alle Kanner kënne genotzt ginn (z.B. urbane Milieu, sozial Ursachen) an doduerch sozial Ongerechtegkeete verdéift ginn
- dass vill ze dacks Sécherheets- an aner Bedenken an och bürokratesch Hürden EnseignantEn dovun ofhalen, mat de Kanner aus de Schoulgebaier eraus an d'Liewen ze goen.



Wéi eng Schoul wëlle mir?

Eng Schoul am Liewen a fir d'Liewen

- Learning by doing, dëse Grondprinzip an der Pedagogik brauch net erkläert ze ginn. "Maache" kënne mir am "makerspace", am Atelier, am Labo, etc. De gréisste Labo awer ass dobaussen: am Liewen, an der Natur, am Bësch, op der Gewan, beim Waasser...
- Liewen heescht, dat wat d'Natur eis matginn huet, och ze gebrauchen, anescht gesot: eis 5 oder méi Sënner och benotzen. Wa léieren an enger digitaler Schoul och wichteg ka sinn, digital Erfarungen ersetzen eis Sënneserfahrungen ("gräifen" a "begräifen") a besonnesch eis Emotiounen net.
- "Gutt liewen" heescht och, säin eegene Kierper kennen ze léieren, seng Grenzen auszprobéieren a seng Stärkte kennen ze léieren. Dat kann een dobaussen a Bewegung vill besser maachen.
- Liewen heescht och "erliewen", dat geet net ëmmer am Classesall, duerfir muss een eraus, dohin, wou mir eppes direkt kënnen erliewen: z.B.: déi Landschaft kennen, an där ech grouss gi sinn, oder Plazen opsichen, wou ech gär sinn, wou ech wäit ka kucken, meng Ëmwelt gesinn.
- "Gutt liewe" geet nëmme mat enger gudder Gesondheet "Mens sana in ..." . E gesunde Kierper

brauch vill Bewegung, dat geet am beschten dobaussen.

- Fir e gutt Liewe brauche mer alleguer eng lieweg a gesond Ëmwelt. Dat geet nëmme, wa mir de Kanner d'Geleeëenheet ginn, eraus an d'Natur ze goen, ze kucken, ze richen, unzepakten, ze fuerschen, ze handelen, dës Natur kennen ze léieren an se ze versueren. Ouni sënnelech Erfarungen an der Natur an ouni reflexiiv Naturverständnis kann eng nohalteg Entwécklung net stattfannen. Et kann ee just dat gär hunn, wat ee kennt an och just dat schützen, wat ee gär huet.
- Fir gutt duerch d'Liewen ze kommen, brauche mir Kontakter, bei deene mer Frënn an och aner Leit begéinen. Duerfir musse mir eraus aus der Schoul bei d'Leit, déi erziele kënnen, an d'Gesellschaft, do wou konkret geschafft gëtt, mir wëlle léieren "aus éischer Hand", kee "second hand" !
- "Gutt liewen" bedeit och, seng Leit, seng Schoulpartner mol aneschtens an net nëmme am schoulesche Kontext kennen ze léieren. Et ass wichteg fir seng MatschülerInnen vun enger ganz anerer Säit kennen ze léieren, an dëst gëtt erméiglecht duerch d'Aktivitéit dobaussen.
- "Gutt liewen" heescht och spéider eng Aarbecht fannen, di eis Freed mécht. D'Kand muss also all méiglech Berufsforme kenne léieren. Dat geet just

dobausse beim Handwierker, Bauer, der Bäckerin, Architektin, um Flughafen, bei de Pompjeeën, dem Fierschter, der Polizistin, op der Gemeng... Wann ech net weess, wat fir eng Méiglechkeeten et gëtt, kann ech meng spéider Aarbecht net selwer wien.

- Am Liewe mussen mir eis sécher méi wéi eng Kéier nei orientéieren. D'Kand sollt also vun Ufank un sech dobaussen ëmkucke fir säin Horizont ze erweideren. Oft heescht dat mat Verstand, awer och mam Häerz. Verstoen, wat "dobausse" lass ass, selwer säi Wee sichen a sech als perséinlech efficace erliewen.
- Liewen ass och d'Liewe kenne vun eise Virfaren. Fir hir Geschicht kennen ze léieren an aus hiren Erfarungen ze léieren, mussen mir eraus op déi Plaze, wou Geschicht richteg geschitt ass oder nach geschitt: bei eng Ausgruewung, op eng Buerg, bei e Wäschbuer, op eng Millen, an eng Stad, an eng Minière, bei e Monument, bei eeler Leit, déi erzielen ... E Musée ass wuel interessant, kann awer net den Temoignage aus éischter Hand ersetzen.
- Liewen heescht och d'Liewe genéissen: beim Kachen, Sängen, Molen, Danzen, kreativ Sinn ... Duerfir brauchen d'Kanner déi néideg Plaz. Dat kann a sollt och dobausse sinn.

Wéi kënnen mir dat erreechen?

A Pandemie-Zäiten hu mir bäigeléiert: Digital Léierforme ginn net duer. Mir kënnen deen neien Elan fir erauszugehen erhalen a verstärken. Eng Schoul fir d'Liewen ass keng Utopie.

Wat ass ënner anerem néideg, fir deem Zil vun enger "Schoul fir d'Liewen" fir all Kand méi no ze kommen?

Ee favorabelt Ëmfeld, dat et erméiglecht, dobaussen ze léieren

Fir dass Schoul och dobausse klappt, mussen och genuch Mëttelen do sinn:

- Méi ausserschoulesch Méiglechkeete mussen opgebaut ginn, fir a pedagogeschen, schouleschen Initiative genotzt kënnen ze ginn. Gemengebetriber, Bauerenhäff, Entreprises, Handwierker- an aner Produzentebetriber mussen encouragéiert ginn, sech fir d'Kanner opzemaachen.

Fir e gutt Liewe brauche mir alleguer eng lieweg a gesond Ëmwelt. Dat geet nëmme, wa mer de Kanner d'Geleeënheet ginn, eraus an d'Natur ze goen, ze kucken, ze richen, unzepaken, ze fuerschen, ze handelen, dës Natur kennen ze léieren an se ze versueren.

- Schoulgäert an amenagéiert Plazen, fir dobaussen ze léieren a Sport ze man, gehéieren zu all Schoul.
- All Gemeng sollt de Message duerchginn, dass manuell Léieren dobausse wichteg fir d'Liewen ass, andeems se eng Technischoul fir Kanner, e Fuerscherhaus oder en Handwierkeratelier amenagéiert.
- Bësch-Schoulen an Natur-Klasse brauchen eng Infrastruktur an e Budget, hei ass d'Zesummenoarbecht mat verschiddenen Administratiounen erwünscht. E gudden a sécheren Encadrement mat genuch Personal muss assuréiert sinn.

Virdenken, ausbilden a weiderbilden

Aus- a Weiterbildung solle Loscht maachen a Sécherheet ginn, fir mat de Kanner erauszugehen:

- Natur- a wëssenschaftspedagogesch Zentre sollen, nieft der praktescher Oarbecht mat Kanner, eng Virdenker-Roll iwwerhuele kënnen.
- D'Formatioun initiale, d'Formation continue an Hospitatiounen sollen op deem Feld ausgebaut ginn: fir EnseignantEn, Educateur/tricen, awer vläit och FierschterInnen an aner Acteuren/tricen aus dem Péri-Scolaire.
- D'Schafe vun engem Léierstull op der Uni.lu fir Natur-an Ëmweltpedagogik, vernetzt mat den prakteschen Initiativen um Terrain, wäer ee Meilesteen op eisem Wee.



„Schoul dobaussen“ an de Plan d'études fir d'Schoulen wéi och an de Cadre de référence fir d'Maison relais eraschreiw

Aus dem Schoulgebaai erausgoe sollt explizit proposéiert ginn a vun alle Säiten encouragéiert.

Ëffentlechkeetsaarbecht, déi erkläert, invitéiert a motivéiert

All méiglech Bedenke stinn nach am Wee. Et sollt een se eescht huelen – an drop äntweren. Generell misst d'ganz Joer iwwer Ëffentlechkeetsaarbecht gemaach gi fir Verständnis, Akzeptanz a Motivatioun bei den Elteren, den EnseignantEn, Educateur/tricen, an de Responsabelen aus Gemengen a Ministère opzebauen an auszebauen.

Dozou kéinten och gehéieren:

- d'Organisatioun vun Aktiounen /Campagne « Kanner – virun d'Dier » fir d'Schoulen an d'Maison-relais
- Dokumentatioun, Sammlung a Publikatioun vu Best practice
- Anker-Punkte setzen, z.B. um „Global Day of the Forest Kindergarten“ den 3.Mee, oder eng Woch am Joer festleeën, wou all Klass aus dem Land invitéiert gëtt, fir déi Geleeënheet virun d'Dier ze goen - an da Loscht op "méi" kritt!





Léif KollegInnen

Et ass elo e knappt halleft Joer hir, dass den Aarbechtsgrupp « sne seniors » ugefaang huet mat schaffen. Mir hunn e ganze **Katalog mat Iddien** opgestallt, wat mir fir eis pensionéiert KollegInnen maache kënnen. Natierlech ass et fir eis net einfach, d'Wënsch vun eisen eelere Memberen ze kennen. Duerfir wäire mir frou, wann deen een oder aneren eis kéint e Rot ginn, wat mir fir si kënnen organisieren, wat hir Problemer am Alter sinn, wéi eng Froe si hunn. Sidd Dir éischter u kulturellen Aktivitéiten interesséiert? Hutt Dir léiwer d'Geselligkeet? Lait Ären Interessi éischter bei Visitten oder vläicht bei kierperlecher Aktivitéit? Oder fillt Dir lech erausgefuerdert duerch déi nei Technologien? A wéi steet et mat der geeschteger Fitness am Alter? ...

Obscho mir net op all Virschlag kënnen agoen, probéiere mir, Äre Wënsch Rechnung ze droen an eis Aktivitéiten villsäiteg ze gestalten. Duerfir si mir frou, lech haut e klengen **Ausbléck** zu ginn, wat lech an nächster Zukunft erwaart. Dobäi probéiere mir, bei all Event e klengen « Extra » virzugesinn.

Den **11.10** fërnt eisen éischte « **Bistrot littéraire** » statt, wou et em zwou Saache geet:

- eng Liesung mat Diskussioun a Froe mat engem bekannte Lëtzebuenger Auteur
- e gemittlecht Zesummesinn mat Gepoters, engem Patt an engem klengen Maufel.

D'Umeldungsprouzedur fannt Dir an der faarweger Këscht niewent dësem Artikel.

Den **09.11** gi mir d'Ausstellung « **Robert Brandy face à lui-même. 50 ans de carrière** » am MNHA kucken. Den « Extra » bei dëser Visitt ass, dass de Kënschtler eis selwer duerch seng 50 Joer féiert.

D'Umeldungsprouzedur dozou fannt Dir am éischte Bulletin am Hierscht.

Wéi et 2022 weidergeet, dat kënt Dir den Hierscht am Bulletin liesen. Op jiddwer Fall ass emol eng Visitt am **Europaparlament zu Stroossbuerg** geplangt.

Vergiesst w.e.g. net, de Réckbléck op eisen Tréppeltour bei d'Raschpëtzer ze kucken a verpasst op kee Fall déi faarweg Këscht, fir lech fir eise « Bistrot littéraire » unzemellen.

« Bistrot littéraire »

Liesung a Gepoters
mat engem Lëtzebuenger Schrëftsteller

Zilgrupp: Membere vu 55 Joer un

Animateur: Roland Meyer

Dauer: ± 90 min

Datum: Méindeg, den 11. Oktober 2021

Plaz: An oder an der Ëmgéigend vun der Stad. (Wéinst Corona ass et de Moment nach schwierig, eis op eng definitiv Plaz festzeleeën. Dir kritt esou séier wéi méiglech Bescheed gesot.)

Zuel: Wéinst Corona ass et de Moment nach schwierig, eng definitiv Zuel festzeleeën. Dir kritt esou séier wéi méiglech Bescheed gesot.

Umeldung: sne@education.lu

(D'Participantë kréie via Mail eng Confirmatioun; eng Waardelëscht gëtt geféiert, wa méi Leit sech umellen, wéi dee Moment erlaabt sinn.)

Roland Meyer

De Roland Meyer ass den 9.2.1963 zu Lëtzebuerg gebuer.

Hien ass vu Beruff Schoulmeeschter, hien ass bestuet a Papp vun zwee Jongen. Hien huet d'« Theaterschoul » vum Educatiounsministère gegrënnt an 10 Joer laang geleet a schafft elo als IEBS.

Hie schreift Bicher, Hörspiller, Zeitungsartikelen, Theater- a Kabarettstexter fir Kanner an och fir erwuesse Leit.

Seng Bicher « Muedebëtzeg » (Lëtzebuenger Buchpräis an der Spart Literatur), « Roughmix » (Servais Präis) an « Tel Mo » (Lëtzebuenger Buchpräis an der Spart Kanner- a Jugendbicher) goufen ausgezeechent.

Donieft ass hien och nach aktiv als Museker, bei de Bluesbands « The Winklepickers » an « The Horse Blinders », als Kabarettist beim « Kabaret Sténkdéier » an als Regisseur bei Kabarets- an Theaterproduktiounen.

Wien en Abléck an d'Schaffe vum Roland Meyer kréie wëllt, dee ka sich informéieren ënnert

<http://www.roland-meyer.lu/>

An hei e klengen Virgeschmaach, wat op lech duerkënn.

Glous

Eng politesch total onkorrekt literaresch-kabarettisteschesch Liesung vun a mam Roland Meyer

« Fréier war alles besser », gëtt ëmmer nees gesot, dobäi war villes gutt wat hätt kënnen besser sinn a villes war schlecht, well mir et net besser woussten. Fréier ass eben eriwwer, an dat ass och gutt esou!

« Glous » ass eng transkabarettisteschesch a postnostalgisch Liesung aus enger Zäit ouni Handy a Computer, ouni Kreditkaart a Greta, dofir awer mat Fräiheet a Gréisst. Mir si mëttes ouni Opsicht an de Bësch gaangen an owes hu mir op der Strooss Futball gespillt. A mir hunn et iwwerlieft. An der Schoul goufen et Punkten a Pouten a jiddereen huet gefëmmt.

De Roland Meyer mécht sech mat vill hannerhättegem Humor an onerwaartem Sproochwitz op d'Sich no enger verluerener Zäit, woubäi hien net ëmmer sécher ass, ob en net just nach ee poléiert Spigelbild dovun erbléckst an ob en déi Zäit och wierklech erëmfanne wëllt.

An trotzdeem gloust et nach an eis bannen an, an eis all.

Am Mäerz 2020 koum bei « Op der Lay » den Erzielband « Glous » eraus.



Trëppeltour Raschpëtzer E Réckbléck

En Dënschdeg den 1. Juni 2021 hu sech eng Handvoll Memberen um Parking am Walfer Bësch op hallwem Wee fir op de Stafelter getraff, fir e Bauwierk kucken ze goen, dat de meeschte Lëtzebuerger kee Begrëff ass: d'Walfer Raschpëtzer. Bei beschtem Wieder si mir duerch de Fréijoersbësch getrëppelt; dobäi huet eise Guide vum Walfer SIT, den Här Guy Medinger, eis an d'Thematik vun dëse réimesche Vestigen agefouert. Eng ganz Rei vun de Rätselen em dës Bauwierker krute mir an de folgenden dräi Stonne geléist: firwat déi Pëtzer gebaut goufen a firwat grad hei? Wéi d'Réimer sech ugeluecht hunn, fir ouni Maschinnen a Computer trotzdem d'Riicht ze behalen? A firwat d'Pëtzer während Joerhonnerten an de Vergiess koumen?



Aner Rätselen awer bleiwen. Firwat schwätzen d'Leit zënter éiwegen Zäite vu Pëtzer, wou een dach bis an d'80er-Jore vum leschte Joerhonnert just Lächer am Bëschbuedem gesinn huet? A wou kënnt dat Wuert « Rasch » hir?



Obschonn ënnerwee eng ganz Rei Erklärungstafelen zum Thema stinn, ware mir eis eens, dass déi beschten Tafel, déi geneeste Skizz an den detailliertsten Text d'Erklärunge vun engem Guide, bal hätt ech geschriwwen, vun enger Léierpersoun, net ersetze kënnen.



Wo steuern Sie hin?

Bausparen – Steuern sparen

Ihr BHW-Berater gibt Ihnen dazu die besten Tipps und informiert Sie über die staatlichen Steuerfreibeträge – damit Sie alles bekommen, was Ihnen zusteht. Sprechen Sie mit einem BHW Berater drüber. Oder rufen Sie die CGFP Hotline an: 473651

Die CGFP ist der BHW Bausparpartner im Großherzogtum Luxemburg für den öffentlichen Dienst.

i BHW Bausparkasse Niederlassung Luxemburg
16, rue Erasme, L-1468 Luxembourg Kirchberg, www.bhw.lu



DIDERICH

- librairie
- papeterie
- café
- jeux / bricolage

2 rue Victor Hugo
Esch/Alzette
info@diderich.lu
www.diderich.lu




Ihr kompetenter Partner in Luxemburg
für jede Art von Druckmedien
in Druckvorstufe,
Offset- und Digitaldruck

11-13, rue des Ardennes
L-1133 Luxembourg
www.sne.lu

Kontaktieren Sie uns: shop@sne.lu

> Digital Aarbechtsblieder

Interaktiv Übunge fir d'Mëndlechkeet ze fërderen
mat den Apps **Storyboard** an **Tiparlo**



Best Practice Beispiel



MADE IN LUXEMBOURG

Kontaktiert eis fir eng Demo a méi Informatiounen:
olefaschool.lu/arbeitsblatt / support@educdesign.lu / +352 26 51 61





Autocars Emile Frisch
Tél. (+352) 49 61 51-1
www.emile-frisch.lu
info@emile-frisch.lu

Iwwerall ënnerwee



☎ 288 308 📍 122A, BAMERTAL L-9209 DIEKIRCH





Goodbye Whatsapp!

Wiesselt zu Dimmi als legal a rechtssécher Alternativ zu Whatsapp & Co fir är Kommunikatioun mat den Elteren an tëschent de KollegInnen.



Developed in Luxembourg



Bezelt net mat äre privaten Daten!

- ✓ Entwéckelt a gehost zu Lëtzebuerg.
- ✓ Keng Reklammen!
- ✓ Keen Austausch vu private Kontaktdaten!
- ✓ Keng Vermaantung vun Ären Daten!

Leeft op iOS, Android & Webbrowser. DIMMI ass Deel vun der OLEFA Education Suite.
EducDesign s.a. // support@dimmi.lu // +352 26 51 61 // www.dimmi.lu



boesner

KÜNSTLERMATERIAL + EINRAHMUNG + BÜCHER

Alles was kleine Künstler brauchen

- Über 28.000 Artikel
- Staffell- und Großhandelspreise
- Lieferservice
- Fachberatung mit Testmöglichkeit im boesner Werkraum

boesner GmbH Perl

Nenniger Straße 10 · D-66706 Perl-Besch
Tel.: +49 (0)6867 / 9 11 00 · E-Mail: perl@boesner.com
Mo-Sa 9:30 – 18:00 Uhr | Mi 9:30 – 20:00 Uhr

Auf 3.200 m²
alles was Kunst braucht

Frankfurt
Mutterstadt
Perl
Saarbrücken
Trier

www.boesner.com

Interaktive Besichtigungen für Schulklassen mit Kindern zwischen 6 und 15 Jahren

Ein Mitarbeiter führt die Kinder zu Fuß in das Innere der Stollen des Bergwerkes. Dort nehmen sie die Rolle eines Bergmanns ein: Sie erleben eine nachgestellte Sprengung, festigen die Decke, hauen selber etwas Eisenerz. Als Belohnung erhalten die Kinder und Schüler am Ende ein kleines Geschenk.



Interaktive Besichtigungen sind in Gruppen mit maximal 18 Kindern und 2 Begleitern von Dienstags bis Sonntags zwischen 8.30 Uhr und 16.00 Uhr möglich.

Eine Vorbestellung ist notwendig. Reservieren Sie bitte per Email. Dann werden Ihnen weiterführende Informationen zugeschickt.



Musée National des Mines de Fer
Luxembourgeoises

1, rue des Mines
L-3714 Rumelange

Tel: +352 565688
Fax: +352 26560503

www.mnm.lu
info@mnm.lu

AVEC VOTRE CARTE VISA,
VOUS PAYEZ, VOUS PLANTEZ.



**LES CARTES VISA
QUI PLANTENT DES ARBRES.**

Nouveau et exclusif au Luxembourg : 200 transactions = 1 arbre planté
en partenariat avec la Fondation Hëllef fir d'Natur de natur&ëmwelt
et Friendship Luxembourg.

Rejoignez notre engagement sur plantonsdesarbres.lu

LA BANQUE QUI APPARTIENT À SES MEMBRES

Banque Raiffeisen, société coopérative



Raiffeisen

**Chez Ernster
tous nos clients
sont premium.**

disponible sur tout le territoire luxembourgeois
ernster.com




ernster[®]
l'esprit livre

plan K

Buchtipp

Auteur : Vanessa Schetgen

Mit Kindern kompetenzorientiert über Lernen sprechen

Reflexionsmethoden für die Grundschule

Autor: Katja Köhler
Lorenz Weiß



Oft froe mir d'Schüler, ob eng Aufgab fir si schwéier oder einfach war, oder ob si eis kënne soen, wat si deen Dag geléiert hunn. Viru wéi eng Erausforderungen d'Schüler domadder deels gestallt ginn, ass dem Enseignant oft net ganz kloer. An dësem Buch ginn d'Auteuren op dës Thematik an a belichten si aus verschiddenen Perspektiven.

Eng Reflexioun iwwert dat eegent Léieren ze féieren erméiglecht et de Schüler, fir sech als méi selbstwierksam wouerzehuelen, méi Eegeverantwortung z'entwéckelen an hiert Léierverhale méi selbststänneg ze steieren. Alles schéin a gutt, och alles sécherlech ganz richtig, just net ëmmer ganz einfach ëmzesetzen. Wéi eng Struktur et an der Klass soll ginn, a wéi eng Konditiounen mussen erfëllt sinn, fir dass d'Schüler sech wierklech mat dëser metakognitive Prozesser kënnen auserneeetzen, gëtt an dësem Buch ganz praktesch an anschaulich erkläert.

D'Schüler dozou ze bréngen, iwwert hiert Léieren ze reflektéieren, ass eng laangwiereg Aufgab. Wou ee soll usetzen, wéi een dësen Prozess ka begleeden an ënnerstëtzen a wéi seng Entwécklung kann ausgesinn, fënnt een ënner anerem an engem iwwersiichtlechen an hëllefpräichen Tableau erëm. Des Weidere gëtt och ganz gräifbar erkläert, wéi esou Léiermomenter strukturéiert an encadréiert kënne ginn, an op wat et opzepasst gëllt.

Et geet also net nëmmen drëm, dass d'Schüler beschreiwen, wat si deen Dag an der Schoul gemaach hunn, an ob dat fir si einfach war oder schwéier, mee wéi genee si do drun erugaange sinn, vu wéi engem anere Schüler si eventuell eppes geléiert hunn, a wéi dat zustan komm ass; wéi sou si sech deen Dag vläicht besser konzentréieren konnten ewéi en aneren Dag, an nach viles méi. Dozou kritt den Enseignant Uleedungen, wéi hien dës Reflexiounen mat präzise Froen begleede kann.

Am zweeten Deel vum Buch ginn eng ganz Rei konkret Methoden oder Aktivitéiten virgestallt, déi een asetzen kann, fir no an no eng Gespréichskultur an der Klass z'etabléieren, fir dës Reflexiounen ze leeden, ze begleeden, a weiderzuentwéckelen. Material wéi Biller oder Sätzufäng fir d'Schüler an hirer Reflexioun z'ënnerstëtzen, fënnt een am Anhang vum Buch oder a Form vun Download.



D'Vanessa Schetgen
ass Enseignante am Cycle 1
an der Gemeng Hesper
an éischt Vize-Presidentin
vum sne/cgfp.

**Kultur a Geschicht aus der Region.
Kreativ Ateliere fir Kanner.**

De Musée «A Possen»
bidd kreativ Ateliere fir Kanner déi un der Kultur an der Geschicht aus der Region interesséiert sinn.

Mir bidden Wochen- an Themenatelieren souwéi individuell Offeren fir Schouklasse un. Och e Kannergebuerstsdag kann mat de Frënn am Musée gefeiert ginn.

**Méi Informatiounen kritt Dir um
Telefon: 23 69 73 53**

**Ufroen a Reservatiounen op:
info@musee-possen.lu**

*Sinn Allergien bekannt?
Denkt w.e.g. drun eis dést bei all Kanneratelier matzedeelen!*

A Possen
Musée „A Possen“

2, Keeseschgässel
L-5405 Bech-Kleinmacher
Telefon (+352) 23 69 73 53
info@musee-possen.lu
www.musee-possen.lu

**Fir lech,
mat lech,
zesumme
méi staark!**

sne syndicat national des enseignants cgfp

steinhäuser
FACHMAART

steinhauser.lu | LEUDELANGE | INGELDORF

Interagissez,
communiquez,
partagez

SpeechiTouch :
collaboratif, complet, intuitif, l'outil idéal pour la transmission du savoir. L'écran tactile adapté aux salles de réunion et salles de classe.

Découvrez nos solutions

CK Office technologies
by Charles Kieffer Group

Charles Kieffer Group

2, rue Léon Laval L-3372 Leudelange Tél. +352 26 380 1 Fax +352 26 380 380 sales@ck-group.lu ck-group.lu



CAMPER MIETEN

ENTDECKEN SIE DIE FREIHEIT AUF VIER RÄDERN!

Möchten Sie spannende Reiseziele auf eigene Faust entdecken, atemberaubende Orte fernab touristischer Pfade erkunden und Länder hautnah erleben? Flexibel, frei und unabhängig – Mit dem Camper auf den schönsten Routen unterwegs zu sein verleiht Ihnen ein unvergessliches Reisegefühl.

Ob abenteuerliche Roadtrips oder komfortables Glamping, individuell, mit Freunden oder in der Gruppe, bei **WEBCAMPER** finden Sie den idealen Camper für Ihre Reisepläne.

Informationen und Reservierung:

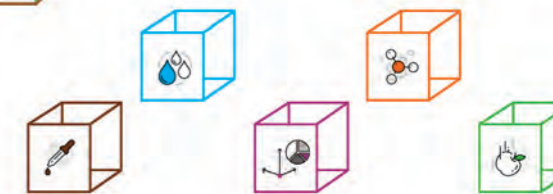
☎ (+352) 35 65 75-433 ✉ webcamper@vew.lu • www.webcamper.lu



LUXEMBOURG SCIENCE CENTER



UNE DÉCOUVERTE DU MONDE
QUI NOUS ENTOURE



Le Luxembourg Science Center vous accueille dans un environnement de découverte ludique, interactif et spectaculaire. Conçu pour tout public! Gratuit pour les écoles publiques!

SHOWS

10 espaces thématiques de shows animés quotidiennement par des médiateurs scientifiques en 4 langues LU, FR, DE, EN

EXPLORATIONS

70 stations expérimentales à manipuler en libre accès et équipées d'écrans tactiles en 5 langues LU, FR, DE, EN, PT

📞 INFOS ET
RÉSERVATIONS

www.science-center.lu
facebook.com/LuScienceCenter

+352 288 399 27
reservations@science-center.lu



LUX VOYAGES



ALENTEJO

STARGAZING



Das Alentejo gilt zurzeit noch als Geheimtipp in Portugal. Es ist die größte und gleichzeitig am dünnsten besiedelte Region des Landes und das Besondere ist die Qualität des Nachthimmels: Durchschnittlich 286 wolkenlose Nächte jährlich erlauben, eine immense Anzahl von Himmelskörpern und Sternkonstellationen mit dem bloßen Auge zu genießen.

Inmitten der Natur werden Sie immer wieder von mysteriösen megalithischen Monumenten wie dem Cromleque do Xerex, Hüengräbern oder Menhiren überrascht. Hier wachsen Korkeichen und Olivenbäume unter strahlender Sonne und an der Atlantikküste findet man kleine geschützte Buchten zum Surfen und Baden. Gleichzeitig bietet der Parque Natural do Sudoeste Alentejano e Costa Vicentina 450 km markierte Wege zum Wandern und Fahrrad fahren.

Reisepreis: ab 2.025 € pro Person, inklusive

- Flug mit Luxair von Luxemburg nach Lissabon und zurück
- 7 Nächte im Hotel São Lourenço do Barrocal (inkl. Frühstück) – Kategorie Winery Room
- Mietwagen ab/bis Lissabon Flughafen – Typ Renault Mégane o.ä.



LUX VOYAGES s.à.r.l.

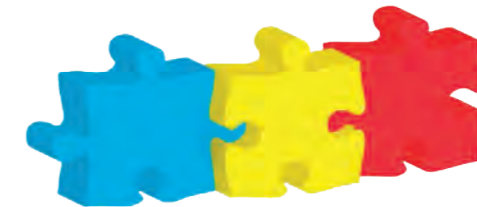
25-A, boulevard Royal
L-2449 Luxembourg
Tel.: 47 00 47 - 1
info@luxvoyages.lu

Gerne beraten wir Sie und stellen Ihnen die ausführliche Reisebeschreibung dieser und einer Vielfalt anderer interessanter Reisen vor. Wenden Sie sich einfach an Lux Voyages, Ihre CGFP-Reiseagentur.



FOURNITURE POUR ECOLE - MATERIEL DIDACTIQUE BRICOLAGE PAPETERIE - JEUX ET LOISIRS

Learning by doing



30, avenue François Clement
L-5612 Mondorf-les-Bains

Tél. : +352 26 67 19 25

www.lbd.lu
info@lbd.lu





**syndicat
national des
enseignants
cgfp**

**Fir lech,
mat lech,
zesumme
méi staark!**

www.sne.lu

A detailed background image of a printing press, showing various rollers, gears, and a red emergency stop button. The image is partially obscured by a white text box.

sne éditions

**Nous imprimons
pour vous en
offset & digital**

- Matériel didactique
- Layout
- Flyers / Dépliants
- Cartes de visite /
Cartes de remerciement
- Affiches
- Enveloppes
- Brochures (p-à-c et dos carré collé)
- Roll-up
- Mise sous enveloppes / Publipostage
- Mise sous plastique
- Pelliculage mat et brillant

www.sne.lu

11-13, rue des Ardennes
L-1133 Bonnevoie

Tél.: +352 48 11 18
Fax: +352 40 73 56

B.P. 2437
L-1024 Luxembourg

shop@sne.lu
www.sne.lu

Fir lech, mat lech, zesumme méi staark!

Impressum

Rédaction:

11-13, rue des Ardennes
L-1133 Luxembourg/Bonnevoie
sne@education.lu

Parution:

6 fois par an
Distribution gratuite
aux membres du sne/cgfp
Prix d'un abonnement annuel: 20€ (+ frais d'envoi)

Impression:

sne éditions s.à r.l.
B.P. 2437
L-1024 Luxembourg

Publicité:

À envoyer à l'adresse postale.
Les tarifs sont transmis sur demande.
La reproduction d'articles, même par extraits,
n'est autorisée qu'en cas d'indication de la source.
Deux exemplaires justificatifs doivent être envoyés
au sne/cgfp. Les articles signés ne reflètent pas
nécessairement l'avis du syndicat.



Contact
SNE/CGFP
Syndicat National des Enseignants

11-13 rue des Ardennes
L-1133 Luxembourg-Bonnevoie

sne@education.lu
tél: 48 11 18-1
fax: 40 73 56

Charte relative à politique de confidentialité des données à caractère personnel des membres du syndicat

Qui sommes-nous ?

Le Syndicat National des Enseignants (SNE/CGFP) est la voix de la profession des enseignants de l'enseignement fondamental et de la voie de préparation de l'enseignement secondaire général au Luxembourg. Le siège du SNE est au 11-13 rue des Ardennes, L-1133 Luxembourg-Bonnevoie.

Délégué à la protection des données

Le SNE a désigné un délégué interne à la protection des données que vous pouvez contacter en cas de questions ou d'inquiétudes concernant les politiques ou les pratiques du SNE/CGFP en matière de données personnelles. Vous trouverez ci-dessous les coordonnées du délégué à la protection des données :

DPO / Jos Vesqué - Syndicat National des Enseignants, 11-13, rue des Ardennes, L-1133 Luxembourg-Bonnevoie
dpo@sne.lu

Comment protégeons-nous vos données?

Nous prenons la sécurité de vos données au sérieux. Nous avons mis en place des politiques internes et des contrôles pour nous assurer que vos données ne soient pas perdues, accidentellement détruites, mal utilisées ou divulguées.

Partage et transfert des données

En vue de l'exécution de nos missions statutaires, nous pouvons être amenés à transmettre vos données personnelles aux tiers de confiance concernés tels que, et sans y être limités, les banques, la Chambre des Fonctionnaires et Employés publics, la Confédération générale de la Fonction publique, les avocats, la Sécurité Sociale ou toute entité concernée par l'un de nos événements.

Vos informations ne sont pas envoyées en dehors de l'Europe. Nous n'utiliserons pas vos informations pour

Mise à jour de la présente Charte

Si nous étions amenés à traiter certaines de vos données à caractère personnel d'une autre manière que celles précédemment identifiées, nous vous contacterons pour vous fournir des informations à ce sujet et pour vous demander votre consentement, si nécessaire. Nous mettrons aussi à jour la présente Charte.

Quelles sont les données que nous traitons et à quelles occasions ?

Nous traitons différentes catégories de données, à savoir :

- Données d'identification
- Données d'identification électronique
- Emploi et formations
- Coordonnées bancaires

Nous collectons et traitons vos données à différentes occasions :

- Lors de votre adhésion à notre syndicat
- Durant notre relation membre-syndicat
- A l'issue de notre relation membre syndicat

Pourquoi traitons-nous vos données et combien de temps les conservons-nous ?

Le traitement de vos données est nécessaire à l'exécution de notre relation membre-syndicat.

Nous utilisons vos données personnelles principalement pour l'exécution de notre mission de syndicat, telle que décrite sur notre site internet, mais aussi, et sans y être limités, pour le bon déroulement de tout événement, communication, action ou élection du syndicat.

Nous conservons vos données le temps de votre adhésion et nous nous réservons le droit de les conserver au-delà afin que nous puissions remplir certaines de nos obligations légales.

Quels sont vos droits ?

Sans préjudice des limitations prévues par le RGPD, vous disposez d'un certain nombre de droits en vertu de la Loi sur la protection des données :

Droit d'accès : obtenir tant un accès qu'une copie des données à caractère personnel traitées, sur demande.

Droit de rectification : obtenir une rectification de vos données à caractère personnel si elles s'avèrent être inexactes ou incomplètes.

Droit à l'effacement : obtenir un effacement de vos données lorsqu'il n'y a plus de motif fondé de les traiter.

Droit à la limitation de traitement : obtenir une limitation de traitement de vos données inexactes ou devenues inutiles.

Droit d'opposition : obtenir une cessation du traitement de vos données lorsqu'il n'y a pas de motifs légitimes et impérieux de les traiter.

Droit à la portabilité : obtenir le transfert de vos données vers un tiers dans un format accessible.

Droit au refus du traitement automatisé : obtenir que les données ne fassent pas l'objet d'un traitement totalement automatisé sans intervention humaine.

Bulletin d'adhésion : *

Je soussigné(e) :

Nom _____ Prénom _____ Date de naissance _____

Fonction (cf tableau en bas de page) _____ Promotion (année) _____ Institut : IP / ISERP / UdL / Etranger _____

Commune / Localité de travail _____ Nom de l'école _____

Domicile : _____

Numéro _____ Rue _____ Code postal _____ Localité _____

Adresse électronique _____ Téléphone / gsm _____

demande par la présente mon affiliation au Syndicat National des Enseignants SNE/CGFP

Procuration : *

Je soussigné(e) :

Nom et prénom _____ Date de naissance _____ Catégorie : cf tableau ci-contre _____

autorise par la présente le Comité central du SNE/CGFP à prélever, jusqu'à révocation de ma part le montant de la cotisation annuelle échue sur mon compte

Compte numéro _____

auprès de CCP / établissement bancaire _____

Date _____

* à remplir un bulletin par personne adhérent et à retourner au SNE/CGFP :
- adresse postale : B.P. 2437, L-1024 Luxembourg
- fax : 40 73 56
- adresse électronique : sne@education.lu

ou adhésion par voie électronique sur notre site
www.sne.lu

Signature _____

Tableau des cotisations annuelles SNE/CGFP pour l'année 2021 (*)

sne/cgfp : CCPLLULL LU76 1111 0226 0096 0000

Catégorie	Fonction		cotisations SNE + CGFP = Total	par mois	Assurance Responsabilité Civile (**)
Cat. A1	Instituteur/trice de l'enseignement fondamental				
Cat. A2	Instituteur/trice de la voie préparatoire de l'EST				
Cat. A3	Instituteur/trice spécialisé/e I-EBS, I-DS, I-CN				
Cat. A4	Instituteur/trice d'un autre ordre d'enseignement		80 € + 35 € = 115 €	9,58 €	RCpr comprise
Cat. A5	Chargé/e de direction, chargé/e de cours				
Cat. A6	Chargé/e de cours (enseignant sans concours)				
Cat. B	Ménage de 2 membres affiliés	1. : 115 2. : 100 Total : 215	80 € + 35 € = 115 € 65 € + 35 € = 100 € = 215 €	17,92 €	RCpr comprise
Cat. C	Communauté d'enseignants:	1. : 115 2. : 100 3. : 100 etc.	80 € + 35 € = 115 € 65 € + 35 € = 100 € 65 € + 35 € = 100 €		RCpr comprise
Cat. E	Étudiant(e) UdL, ou institut à l'étranger:		0 €		---
Cat. R	Membre retraité:		35 € + 35 € = 70 €	5,83 €	---
	Ménage de 2 membres affiliés:		70 € + 70 € = 140 €		---

(*) Suivant les statuts du SNE la cotisation est due pour le début de l'année civile. Les montants prélevés par procuration sont encaissés en principe en février.

(**) Montants assurés : 3 718 402,87€ par évènement assuré - 1 239 467,62€ pour dommages matériels. Assurances : FOYER / LA LUXEMBOURGEOISE